

unibh

Uma publicação dos cursos de **Gestão & Negócios**



1ª edição
2023/1



EM PAUTA

— *Intro*

Conteúdo

Dois enigmas	01
Algumas atividades que aconteceram na Gestão	02
Projetos de Extensão	04
Iniciação Científica	08
Circuito Acadêmico	13
TCCs	14



Editora da Revista Em Pauta:

Prof.^a Rafaela Resende Sanches

Coordenador dos cursos de Gestão & Negócios:

Prof. Felipe Gouvêa Pena

— *Dois Enigmas*

Nos bastidores do poder global eu atuo,
Negociando acordos onde poucos têm acesso.
Meu palco são os fóruns internacionais,
Onde interesses nacionais se entrelaçam em
ais.

Muitos me consideram um jogo complexo,
Onde estratégia e influência são reflexo.
Sou um tabuleiro onde atores se movem,
Buscando vantagens que o destino promove.

De cúpulas secretas a alianças sutis,
Minhas tramas são tecidas com fios sutis.
Disputas territoriais e rivalidades históricas,
São elementos que moldam minhas histórias.

Um equilíbrio frágil é meu desafio constante,
Pois qualquer passo em falso pode ser
relevante.

Desvendar meus segredos é um feito notável,
Para compreender os enigmas do jogo
indomável.

Quem sou eu?

Equações complexas eu desvendo,
Números e gráficos eu interpreto com zelo.

Análise profunda é meu domínio,
Para guiar a empresa em seu caminho.

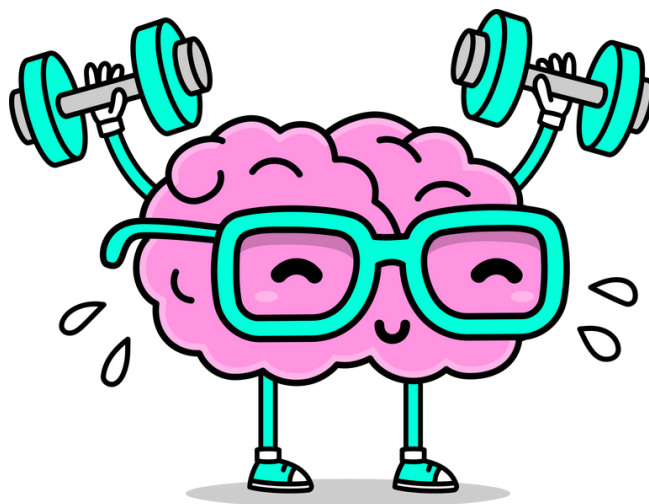
Estudo tendências, mercado e concorrência,
Vislumbrando oportunidades com persistência.

Estratégias traço com maestria,
Para alcançar a vantagem competitiva.

Sou a ciência dos números e das estratégias,
No jogo empresarial, sou peça-chave das
sinergias.

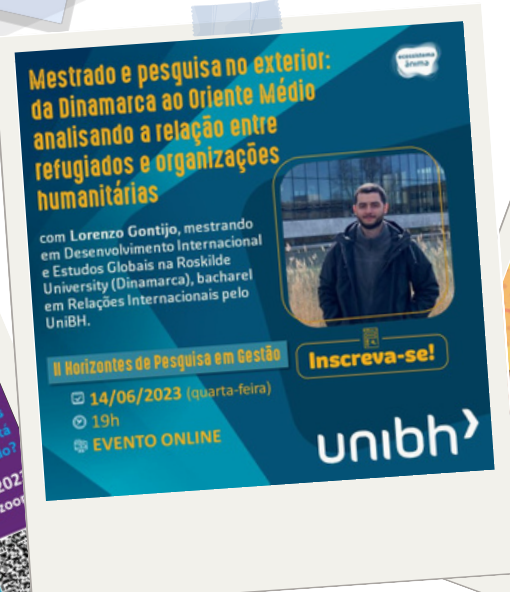
Decisões cruciais passam por minhas mãos,
Conduzindo a organização rumo aos seus
planos.

Quem sou eu?



Algumas atividades que aconteceram na área de Gestão & Negócios em 2023/1

Aqui você encontrará os registros de alguns dos nossos eventos de 2023/1 no UniBH!



Aconteceu na Gestão em 2023/1



— Projetos de Extensão

Os projetos de extensão universitária são verdadeiros motores de transformação! São como pontes conectando a academia com a comunidade ao redor. Eles são a materialização do conhecimento adquirido nas salas de aula, ganhando vida através de ações concretas em benefício da sociedade. Imagine poder deixar as teorias de lado por um momento e mergulhar de cabeça na prática, vivenciando na pele o impacto do que você aprende! Os projetos de extensão oferecem essa oportunidade única aos estudantes universitários.



Mas não para por aí! Essas iniciativas vão além de apenas aplicar o conhecimento, elas se tornam verdadeiras experiências transformadoras. Ao se envolverem nessas atividades, os estudantes desenvolvem habilidades que vão muito além das páginas dos livros. Eles se tornam líderes, aprendem a trabalhar em equipe, assumem responsabilidades sociais e descobrem a importância da cidadania. Afinal, estar engajado em projetos de extensão é fazer a diferença na vida da comunidade que nos cerca. Além disso, a participação nesses projetos permite que os universitários ampliem sua visão de mundo, se conectando com a realidade social em que estão inseridos.



É uma oportunidade de enxergar além dos muros da universidade, compreendendo os desafios e necessidades da sociedade. Contribuir para a construção de uma sociedade mais justa e equitativa torna-se não apenas um desejo, mas uma ação concreta a ser realizada.

Os projetos de extensão são como um convite irrecusável para sair da zona de conforto e mergulhar em um mundo de possibilidades. São o espaço onde teorias se tornam práticas, onde o aprendizado ganha vida e a academia se torna um agente de transformação. Portanto, não perca a oportunidade de participar dessas iniciativas que transcendem os limites da sala de aula. Seja um protagonista da mudança, deixe sua marca na sociedade e construa um futuro melhor através dos projetos de extensão universitária.

Projetos de Extensão

EDUCAInvest

O projeto de extensão Educainvest teve como objetivo envolver os alunos em uma jornada de descoberta das diferentes formas de auferir rendimentos, sejam eles provenientes do trabalho, do lucro ou do aluguel. Através de atividades interativas e debates, os participantes puderam explorar as nuances de cada fonte de renda e analisar como essas formas se aplicam em suas próprias vidas. Além disso, o projeto incentivou a reflexão sobre a possibilidade de migrar de um tipo de rendimento para outro, estimulando uma abordagem mais estratégica e diversificada para a gestão financeira pessoal. Com um enfoque teórico-prático, o Educainvest forneceu aos estudantes as ferramentas necessárias para uma compreensão mais profunda e uma tomada de decisão mais informada sobre suas finanças. Ao promover essa conscientização financeira, o projeto contribuiu para preparar os alunos para uma vida acadêmica e profissional mais sustentável, capacitando-os a tomar decisões financeiras mais sólidas e a alcançar uma maior estabilidade econômica no futuro.



ESG Lab

O projeto de extensão ESG LAB é uma iniciativa que tem como objetivo aprofundar as pesquisas relacionadas aos critérios Ambientais, Sociais e de Governança (ESG, na sigla em inglês), além de promover a divulgação científica e a participação em eventos científicos sobre o tema. Através desse projeto, os participantes têm a oportunidade de se envolver em pesquisas inovadoras, explorando as diversas dimensões dos critérios ESG e seu impacto na política internacional, nas organizações e na sociedade. Além disso, o ESG LAB busca disseminar o conhecimento gerado, compartilhando os resultados das pesquisas através de publicações científicas, eventos acadêmicos e palestras. Dessa forma, o projeto contribui para o avanço do entendimento sobre a importância da sustentabilidade e da responsabilidade social nas práticas empresariais, promovendo uma maior conscientização e engajamento da comunidade acadêmica e da sociedade como um



Projetos de Extensão MERIS e PRECOMEX

Em 1º/2023, o MeRis (Monitor Mercadológico de Risco Político e Geopolítico) continuou com o seu trabalho extensionista de informar o público geral sobre as variações de preços de produtos importantes para a nossa economia, focando em causas políticas. Além do Monitor de Preços, temos o Monitor de Atividade Legislativa, que a cada semestre busca pelos Projetos de Lei que transitam hoje pelo Congresso Nacional que mais têm impacto nos mercados desses produtos. Ao todo, monitoramos sei commodities: petróleo bruto, soja, carne bovina, café, ouro e minério de ferro. Em março introduzimos uma novidade no monitoramento: a cesta básica, indicador brasileiro muitas vezes materializado em entregas às famílias menos favorecidas, e que é uma síntese da volatilidade de preços de vários produtos consumidos por todos.



Consultoria Jr.

O projeto é uma iniciativa em que os estudantes assumem o papel de consultores para ajudar empresas a resolver seus desafios empresariais. O projeto é realizado sob a supervisão do Prof. Felipe e Prof. Diegues e conta com 11 consultores. O objetivo do é proporcionar uma experiência prática valiosa para os estudantes, permitindo-lhes aplicar os conhecimentos adquiridos em sala de aula em situações do mundo real. Ao mesmo tempo, as organizações que se beneficiam desses projetos recebem uma nova perspectiva e ideias inovadoras. Nesse semestre, estamos atendendo seis empresas de diferentes segmentos, atuando em áreas diversas como: uma análise de mercado, estratégia de marketing, otimização de processos de negócio. São elas: Meu Lar, Cromoart, Espetim Dus Minereros, Drink Tropical; AutoTech Além da Consultoria, atuamos em dois eventos: Desafio Nacional da Gestão e Ânima Next, conseguindo uma ótima colocação nos dois desafios. Temos também a horizontal da Consultoria que é a *Business School*, que vem atendendo alunos de outros cursos, com a temática de Empreendedorismo (Lean Canvas).



— Projetos de Extensão

Observatório Contábil

EO Observatório Contábil do UniBH é um núcleo de prática, pesquisa e extensão que permite aos alunos do curso de Ciências Contábeis vivenciar durante sua formação algumas das questões pertinentes à rotina profissional do contador. Através do estudo aprofundado de conteúdos introduzidos ao longo de seu percurso acadêmico e da análise de temas atuais do noticiário corporativo os alunos se capacitam para o futuro profissional e para o atendimento à comunidade nas demandas contábeis.

Durante o semestre foram realizados mais de 200 atendimentos para auxílio no preenchimento da Declaração de Ajuste Anual de Imposto de Renda, regularização de pendências junto à Receita Federal e abertura, regularização e baixa de inscrição de Microempreendedores individuais.

No próximo semestre o foco do observatório será o atendimento aos pequenos comerciantes e empreendedores do entorno do campus para auxílio no cumprimento de suas obrigações fiscais e gestão do negócio.



Iniciação Científica

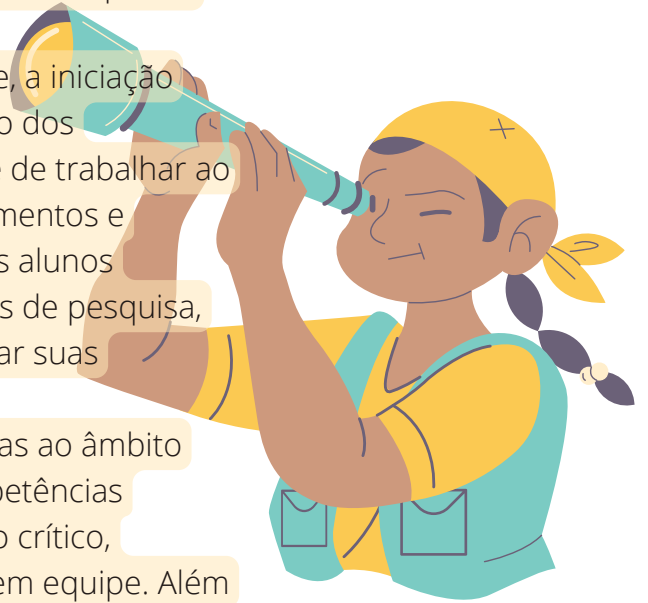
A iniciação científica, um dos pilares da vida acadêmica, é uma jornada empolgante que possibilita aos alunos da graduação mergulharem no universo da pesquisa científica. É um convite para desbravar novos horizontes, questionar o conhecimento estabelecido e contribuir para a construção de novas descobertas.

Além de ser uma experiência intelectualmente estimulante, a iniciação científica desempenha um papel fundamental na formação dos estudantes universitários. Ela proporciona a oportunidade de trabalhar ao lado de professores renomados, compartilhando conhecimentos e adquirindo habilidades valiosas. Durante esse percurso, os alunos aprendem a formular hipóteses, desenvolver metodologias de pesquisa, coletar e analisar dados, interpretar resultados e comunicar suas descobertas de forma clara e objetiva.

A importância da iniciação científica não se restringe apenas ao âmbito acadêmico. Ela contribui para o desenvolvimento de competências essenciais para o mercado de trabalho, como pensamento crítico, capacidade de resolver problemas complexos e trabalho em equipe. Além disso, a pesquisa científica permite que os estudantes explorem áreas específicas do conhecimento, despertando sua paixão por determinadas disciplinas e fornecendo uma base sólida para futuros estudos de pós-graduação.

Mais do que adquirir conhecimentos teóricos, a iniciação científica proporciona aos alunos uma visão prática do mundo acadêmico e científico, preparando-os para enfrentar os desafios da carreira científica. Ao se envolverem em projetos de pesquisa, eles têm a oportunidade de contribuir ativamente para a produção de conhecimento, impactando positivamente suas áreas de estudo e a sociedade como um todo.

Em suma, a iniciação científica é um caminho de descobertas e aprendizado, que permite aos alunos da graduação expandirem seus horizontes, desenvolverem habilidades valiosas e se tornarem protagonistas na construção do conhecimento. É uma experiência transformadora que molda o pensamento crítico, estimula a curiosidade e prepara os estudantes para enfrentar os desafios intelectuais e profissionais do mundo atual. Portanto, abra as portas da pesquisa científica e embarque nessa jornada fascinante que irá moldar o seu futuro e deixar uma marca duradoura no mundo científico.



Iniciação Científica

Percepção da iniciativa privada brasileira sobre risco político: um mapeamento nacional

Coordenador: Prof. Leandro Terra
Abrangência: UNIBH e UAM
2023/1

Aprovado pelo Programa Ânima de Iniciação Científica (Pró-Ciência), o projeto de pesquisa e iniciação científica intitulado "Percepção da iniciativa privada brasileira sobre risco político: um mapeamento nacional" deu início às suas atividades em janeiro de 2023. Sob a coordenação do professor Leandro Terra Adriano, da área de Gestão & Negócios do UniBH, o projeto conta com a participação dos alunos de graduação em Relações Internacionais, Júlia Castilho Rodrigues (UniBH), Victor Ventura Batista (Anhembi Morumbi - UAM) e Gabriel de Matos Santana (UniBH).

Após uma ampla revisão bibliográfica em português e inglês, constatamos que o tema em questão ainda foi pouco ou nada explorado, proporcionando-nos a oportunidade de realizar uma pesquisa inédita. Nosso objetivo é responder à seguinte pergunta central: "Como os tomadores de decisão na iniciativa privada brasileira classificam e reagem aos riscos políticos nacionais?"

Para alcançar esse objetivo, planejamos distribuir um questionário online direcionado a empresários de todos os portes em todo o território brasileiro. O Brasil é um país no qual a instabilidade política causa diversos impactos na atividade econômica e empresarial, porém esse efeito parece não ter sido adequadamente avaliado pela academia até o momento. Vale ressaltar que a interferência da política e do Estado na economia não representa apenas fonte de riscos e perigos, mas também de oportunidades a serem exploradas.

Ao realizar essa pesquisa, buscamos preencher uma lacuna no conhecimento científico, contribuindo para uma compreensão mais abrangente das relações entre o ambiente político e o setor privado no Brasil. Com os resultados obtidos, esperamos fornecer subsídios para que empresas e organizações possam tomar decisões mais informadas e estratégicas diante dos desafios políticos que enfrentam. Além disso, visamos enriquecer o debate acadêmico sobre o tema e incentivar futuras investigações nessa área tão relevante para o desenvolvimento econômico do país.

Iniciação Científica

Diplomacia do Desastre: um estudo da atuação da Agência de Cooperação Internacional do Japão na América Central

Coordenadora: Profa. Rafaela Sanches
Abrangência: UNIBH
2023/1

O projeto de pesquisa e extensão intitulado "Diplomacia do Desastre: um estudo da atuação da Agência de Cooperação Internacional do Japão na América Central" está em andamento sob a coordenação da professora Rafaela Sanches, do UNIBH. Este projeto também foi aprovado pelo Programa Ânima de Iniciação Científica (Pró-Ciência). O objetivo deste projeto é investigar e analisar a atuação da Agência de Cooperação Internacional do Japão (JICA) em questões de prevenção e resposta a desastres na região da América Central.

Os extensionistas envolvidos nesse projeto são Angela Gabrielly Lopes Ferreira, Giovana Carmone Dornelas, Larissa Souza Oliveira, Laura Campos e Mayra Tammer, alunos do UNIBH. Juntas, elas desempenham um papel fundamental na coleta de dados, análise de informações e elaboração de artigos científicos, buscando compreender o impacto das iniciativas da JICA na região e identificar boas práticas que possam ser replicadas em outros contextos.

Por meio de uma abordagem multidisciplinar, o projeto Diplomacia do Desastre visa contribuir para o campo da cooperação internacional e diplomacia humanitária, destacando a importância do apoio internacional em situações de desastre e no desenvolvimento sustentável de comunidades vulneráveis.

O projeto Diplomacia do Desastre destaca a importância da cooperação internacional e da diplomacia humanitária como instrumentos essenciais para promover a solidariedade global e o desenvolvimento sustentável. Ao envolver os alunos do UNIBH, proporciona uma oportunidade única para eles aplicarem seus conhecimentos teóricos em um contexto real, desenvolverem habilidades de pesquisa e análise, e contribuírem para um campo de estudo cada vez mais relevante na arena internacional.

Iniciação Científica

Análise da narrativa europeia sobre a guerra na Ucrânia: uma abordagem da Análise de Discurso

Coordenadora: Profa. Andrea Resende
Abrangência: UNIBH
2023/1

O projeto de pesquisa "Análise da narrativa europeia sobre a guerra na Ucrânia: uma abordagem da Análise de Discurso" tem como objetivo examinar a construção narrativa adotada pelos países europeus em relação ao conflito na Ucrânia. A Análise de Discurso é um método de pesquisa amplamente utilizado nas Ciências Políticas e nas Relações Internacionais para compreender os discursos e as ações dos tomadores de decisão no âmbito das relações internacionais.

No contexto da Guerra na Ucrânia, a hipótese central do projeto é que os países europeus estão adotando uma lógica semelhante à do "nós" contra "eles", explorada durante a Guerra ao Terror liderada pelos Estados Unidos. Através da Análise de Discurso, busca-se investigar como essa narrativa é construída e quais são os discursos e estratégias utilizados pelos países europeus para justificar suas posições e ações em relação ao conflito.

O projeto está sob a coordenação da professora Dra. Andrea Resende, especialista no campo das Relações Internacionais. Além disso, conta com a participação voluntária das alunas Camila Branco, Letícia Medina e Letícia Carneiro, alunas do curso de Relações Internacionais do UNIBH. Essas estudantes desempenham um papel fundamental na coleta e análise de dados, na identificação de padrões discursivos e na elaboração de relatórios.

Através desse projeto, busca-se contribuir para o avanço do conhecimento no campo das Relações Internacionais, especialmente no que diz respeito à compreensão das estratégias discursivas adotadas pelos países europeus em relação à Guerra na Ucrânia. Além disso, espera-se que os resultados obtidos possam fornecer insights relevantes para a compreensão das dinâmicas políticas e discursivas no contexto internacional.

Iniciação Científica

Inteligência Cultural, competência essencial para profissionais globais: um estudo com intercambistas

Coordenador: Prof. Felipe Gouvêa Pena
Abrangência: UNIBH
2023/1

Você já pensou no poder que a Inteligência Cultural pode ter na sua carreira profissional? Em um mundo cada vez mais conectado e multicultural, a habilidade de compreender e se adaptar a diferentes sistemas de valores e culturas é um diferencial valioso. E é exatamente isso que queremos explorar neste projeto de pesquisa!

Este projeto de pesquisa tem como objetivo analisar o processo de desenvolvimento da Inteligência Cultural em um grupo de intercambistas, composto por alunos e ex-alunos de uma escola do grupo Ânima. A Inteligência Cultural é a capacidade de compreender diferentes sistemas de valores e adaptar-se a contextos culturais diversos sem perder a própria identidade. Serão investigados o impacto dessa competência nas carreiras dos intercambistas, as dificuldades e oportunidades encontradas durante o processo de desenvolvimento, os próximos passos de aprimoramento da Inteligência Cultural e a percepção de como essa competência os diferencia no mercado de trabalho. Espera-se que o projeto contribua para uma melhor compreensão do desenvolvimento da Inteligência Cultural em intercambistas, destacando sua importância no contexto profissional. Os resultados poderão subsidiar programas de intercâmbio estudantil e promover o desenvolvimento de competências interculturais em futuros profissionais globais. Além disso, busca-se evidenciar a relevância da Inteligência Cultural como uma soft skill valorizada no mercado de trabalho atual.

A pesquisa ampliará o conhecimento sobre a importância da convivência intercultural e suas implicações na formação de profissionais capazes de atuar em contextos globais. A análise dos dados coletados permitirá uma visão abrangente das experiências dos intercambistas, contribuindo para a preparação dos estudantes diante dos desafios e oportunidades de uma sociedade diversa e interconectada.

Circuito Acadêmico

O Circuito Acadêmico aconteceu no dia 21/06 e foi recheado de trabalhos excelentes! Foram **124 trabalhos** apresentados e avaliados por todos os professores, dos quais 19 foram reconhecidos como destaques acadêmicos.

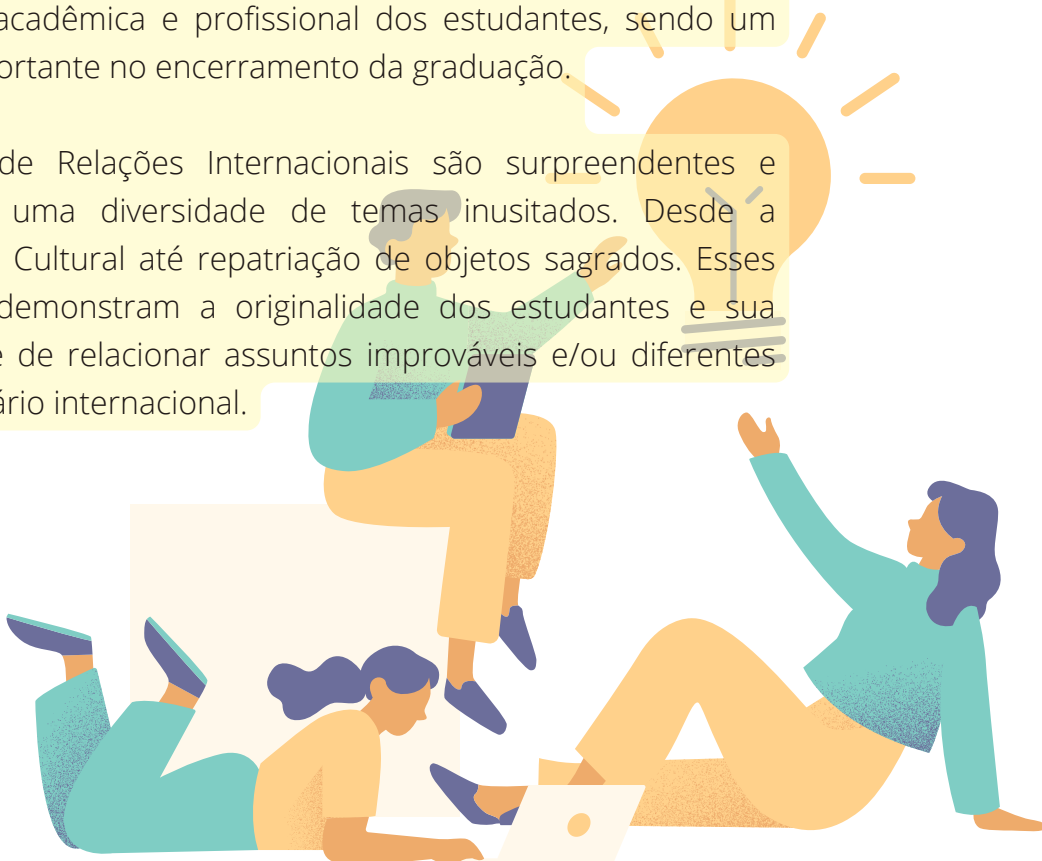


TCCs

O trabalho de conclusão de curso (TCC) é um projeto acadêmico de extrema relevância para estudantes de graduação. Trata-se de um trabalho que sintetiza e demonstra o conhecimento adquirido ao longo do curso, abordando um tema específico dentro da área de estudo. O TCC tem como objetivo aprofundar o aprendizado, desenvolver habilidades de pesquisa, análise crítica e produção acadêmica, além de promover a aplicação prática dos conhecimentos adquiridos durante a graduação.

Além disso, o TCC é uma oportunidade para os estudantes contribuírem com novos conhecimentos e ideias para a área de estudo, possibilitando a investigação e o avanço científico. É um momento de consolidação do aprendizado e de preparação para a vida profissional, pois o TCC demonstra a capacidade do estudante de realizar uma pesquisa autônoma, cumprir prazos e apresentar resultados consistentes. Portanto, o trabalho de conclusão de curso desempenha um papel fundamental na formação acadêmica e profissional dos estudantes, sendo um marco importante no encerramento da graduação.

Os TCCs de Relações Internacionais são surpreendentes e abrangem uma diversidade de temas inusitados. Desde a Diplomacia Cultural até repatriação de objetos sagrados. Esses trabalhos demonstram a originalidade dos estudantes e sua capacidade de relacionar assuntos improváveis e/ou diferentes com o cenário internacional.



TCCs

DIPLOMACIA CULTURAL: Um estudo de caso sobre o evento "A Primavera Está Chegando"

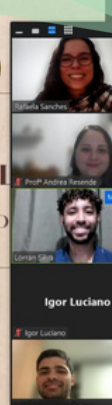


Igor Luciano Alves Pina e Shunsuke Hyodo
Orientadora: Rafaela Sanches
2023/1



AS BASES DE UM SISTEMA-MUNDO CONSOLIDADO PELA HIERARQUIA COLONIAL: a construção do saber como mecanismo de dominação

Aluno: Lorrán Douglas Silva
Professora Orientadora: Rafaela Sanchez



O IMPACTO DOS ATIVOS DIGITAIS EM UM SISTEMA INTERNACIONAL ECONOMICAMENTE CENTRALIZADO

Por: Augusto José e Lucas Lacerda
Orientadora: Rafaela Sanches
2023/1



"POR QUE AS PIRÂMIDES FICAM NO EGITO? PORQUE ERAM GRANDES DEMAIS PARA SEREM LEVADAS PARA O MUSEU BRITÂNICO":

A recusa aos movimentos de repatriação da Pedra de Rosetta e os Mármores do Parthenon

Cecilia Melo Reda
Orientadora: Rafaela Sanches
2023.1




unibh 

Gestão & Negócios

#SomosUNIBH

