

# #FALAUNIBH

\*\*\*\*\*  
- CPA -  
COMISSÃO  
PRÓPRIA DE  
AVALIAÇÃO  
\*\*\*\*\*

## MELHORIAS REALIZADAS A PARTIR DOS RESULTADOS DA AVALIAÇÃO 2022-1

O campus Buritys do Centro Universitário de Belo Horizonte - UniBH apresenta as melhorias realizadas a partir dos resultados da Avaliação Institucional 2022-01.

### 1- INFRAESTRUTURA E OBRAS:

#### SETOR DE INFRAESTRUTURA:

- reestruturação gradual da iluminação de todo campus por lâmpadas LEED, sendo que cada ambiente tem sua especificação, e dessa forma o campus está cada dia mais iluminado. Foram colocados 20 refletores nas quadras e galpão, além da readequação da iluminação da igrejinha que recebeu um varal iluminado, para facilitar o deslocamento das pessoas e promover mais conforto e beleza ao local.
- aquisição de um novo bebedor para o 4-º andar do Raizes 8 (Fig – 1 e 2).
- aquisição de mobiliários e espaços de convivência par o Raizes 8 (Fig – 3 e 4)
- adequação e reforma de 8 salas do bloco Raizes 8, que serão utilizadas para Tutoria aos alunos do Curso de Medicina (Fig – 5 e 6).
- reforma de espaços no bloco Veredas 3, com a criação de um auditório móvel, com espaço para eventos com até 180 pessoas, composto por mobiliários modernos e de alta qualidade (Fig 7 e 8).
- construção de novos laboratórios de informática de última geração no bloco Veredas 3 (Fig 9 e 10).

# #FALAUNIBH

\*\*\*\*\*  
- CPA -  
COMISSÃO  
PRÓPRIA DE  
AVALIAÇÃO  
\*\*\*\*\*



- Fig 1- Bebedouro novo instalado no Raízes 8.



- Fig 2- Bebedouro integrado aos novos mobiliários do Raízes 8.

# #FALAUNIBH

\*\*\*\*\*  
- CPA -  
COMISSÃO  
PRÓPRIA DE  
AVALIAÇÃO  
\*\*\*\*\*



- Fig 3- Mobiliários do Raizes 8.



# #FALAUNIBH

\*\*\*\*\*  
- CPA -  
COMISSÃO  
PRÓPRIA DE  
AVALIAÇÃO  
\*\*\*\*\*



- Fig 4- Mobiliários do Raizes 8.

# #FALAUNIBH

\*\*\*\*\*  
- CPA -  
COMISSÃO  
PRÓPRIA DE  
AVALIAÇÃO  
\*\*\*\*\*



- Fig 5- Salas de Tutoria para os alunos do Curso de Medicina no Raizes 8.

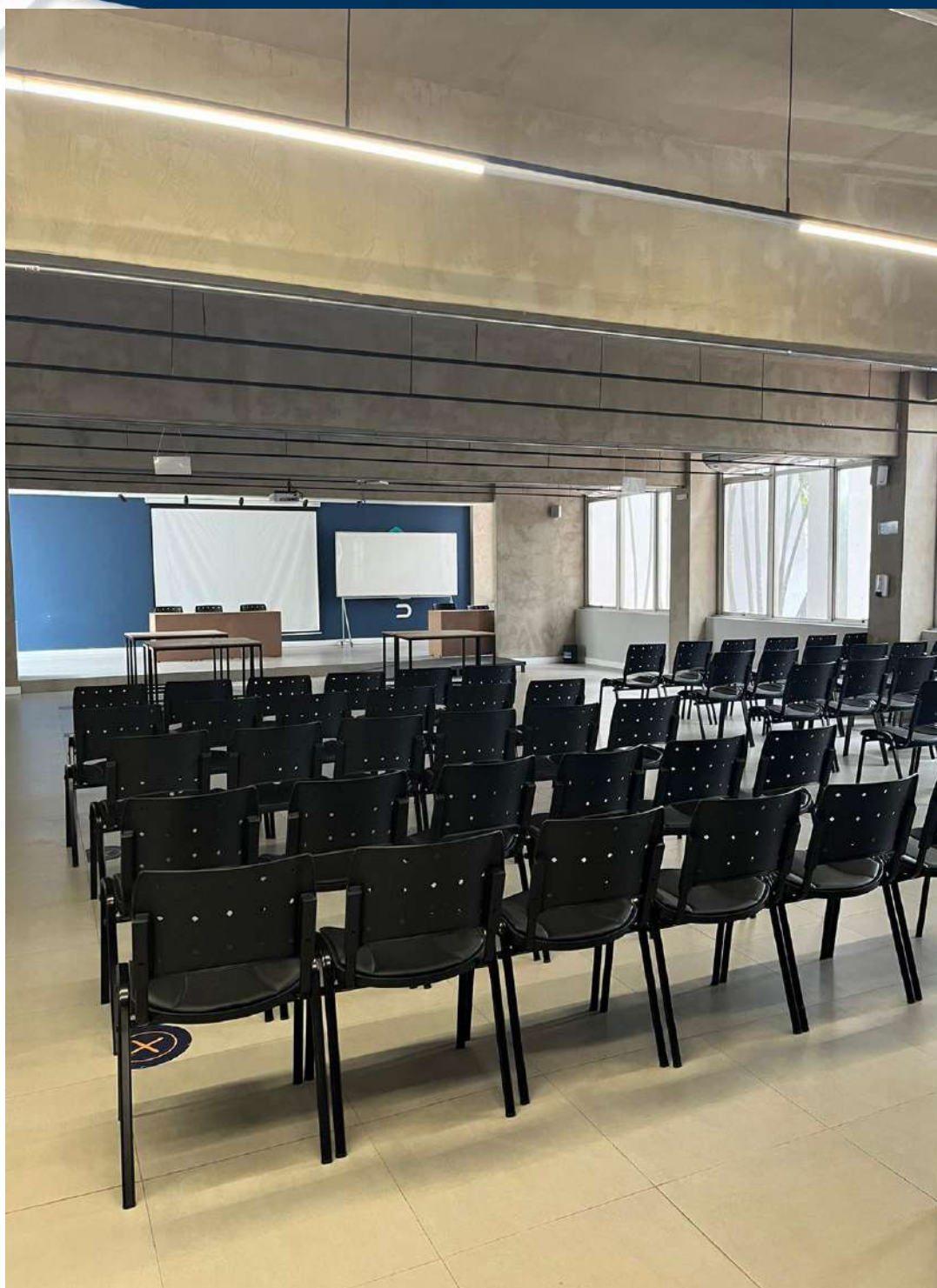


- Fig 6- Salas de Tutoria para os alunos do Curso de Medicina no Raizes 8.



# #FALAUNIBH

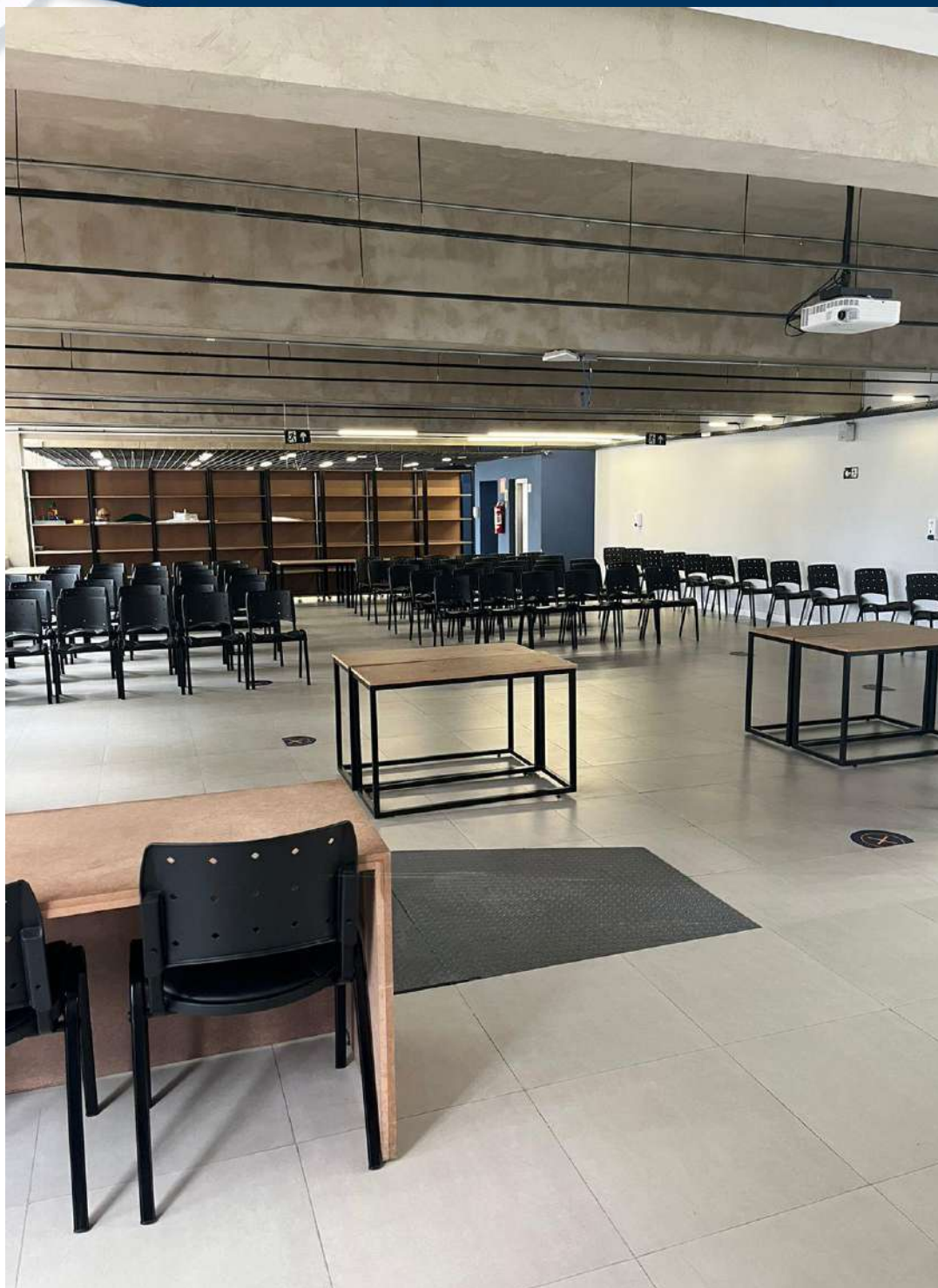
\*\*\*\*\*  
- CPA -  
COMISSÃO  
PRÓPRIA DE  
AVALIAÇÃO  
\*\*\*\*\*



- Fig 7 - Auditório móvel no bloco Veredas 3.

# #FALAUNIBH

\*\*\*\*\*  
- CPA -  
COMISSÃO  
PRÓPRIA DE  
AVALIAÇÃO  
\*\*\*\*\*



- Fig 8 - Auditório móvel com espaço para pequenos e médios eventos no Veredas 3.



# #FALAUNIBH

\*\*\*\*\*  
- CPA -  
COMISSÃO  
PRÓPRIA DE  
AVALIAÇÃO  
\*\*\*\*\*



- Fig 9 – Laboratórios de Informática no bloco Veredas 3.



- Fig 10 – Laboratórios de Informática no bloco Veredas 3.



# #FALAUNIBH

## 2- CLÍNICA INTEGRADA DA SAÚDE:

- Simpósio Integrado da Saúde: s cursos da área da Saúde Fisioterapia, Educação Física, Nutrição e Naturologia se uniram para planejar o Simpósio Integrado “Manejo Multidisciplinar nas Doenças Cardiovasculares” que foi realizado no dia 22/06/22 no auditório do UniBH. Esse simpósio foi idealizado como forma de atender uma demanda dos cursos da saúde em promover uma maior multi e interdisciplinaridade dos profissionais da saúde nos cuidados das doenças cardiovasculares. A partir de agora esse evento tornou-se oficial dos cursos e acontecerá semestralmente (Fig - 11, 12 e 13).
- Criação do Ambulatório de Naturologia que será oficialmente inaugurado no 2º semestre de 2022 (Fig - 14).

\*\*\*\*\*  
- CPA -  
COMISSÃO  
PRÓPRIA DE  
AVALIAÇÃO  
\*\*\*\*\*

unibh

Parcerias:  
Google Escola de Referência  
Unifap

## MANEJO MULTIDISCIPLINAR NAS DOENÇAS CARDIOVASCULARES

Realizado pelos cursos de Educação Física, Fisioterapia, Naturologia e Nutrição, do UniBH. O evento contará com profissionais de referência das áreas citadas.

22/06 14h às 21h

UniBH, Buritis - Auditório do prédio Carandá

\*Inscrições pelo QR Code  
ou acesse [symppla.com.br/multi](https://symppla.com.br/multi)

Fig 11- Folder de divulgação do Simpósio “Manejo Multidisciplinar nas Doenças Cardiovasculares”.

# #FALAUNIBH

unibh  
Melhor Centro Universitário privado de BH, segundo o INEC.

Escola parceira:  
Google for Education  
Escolas de Referência

## PALESTRANTES

Renata Cruzeiro Ribas

Luciana Campanha Versiani

Larissa Brinati

Elisabeth Chiari Rios Neto

Luiz Fernando da Costa Reis

Marcos Vallias

ecossistema  
ânima

\*\*\*\*\*  
- CPA -  
COMISSÃO  
PRÓPRIA DE  
AVALIAÇÃO  
\*\*\*\*\*

Fig 12- Palestrantes que participaram do Simpósio “Manejo Multidisciplinar nas Doenças Cardiovasculares”.



Fig 13- Apresentação de alunos do Curso de Educação Física no Simpósio.



# #FALAUNIBH



\*\*\*\*\*  
- CPA -  
COMISSÃO  
PRÓPRIA DE  
AVALIAÇÃO  
\*\*\*\*\*

Fig 14- Ambulatório de Naturologia que irá compor a Clínica Integrada da Saúde do UniBH.

### 3- SERVIÇOS DE ATENDIMENTO AOS ALUNOS:

- Reforma do setor de atendimento aos alunos no Raizes 5, com a unificação do Centro de Atendimento Financeiro (CAF), atendimento ao aluno com o coordenador, NSA e CAA. Dessa forma será garantida mais agilidade e rapidez no atendimento aos discentes (Fig 15).

# #FALAUNIBH

\*\*\*\*\*  
- CPA -  
COMISSÃO  
PRÓPRIA DE  
AVALIAÇÃO  
\*\*\*\*\*

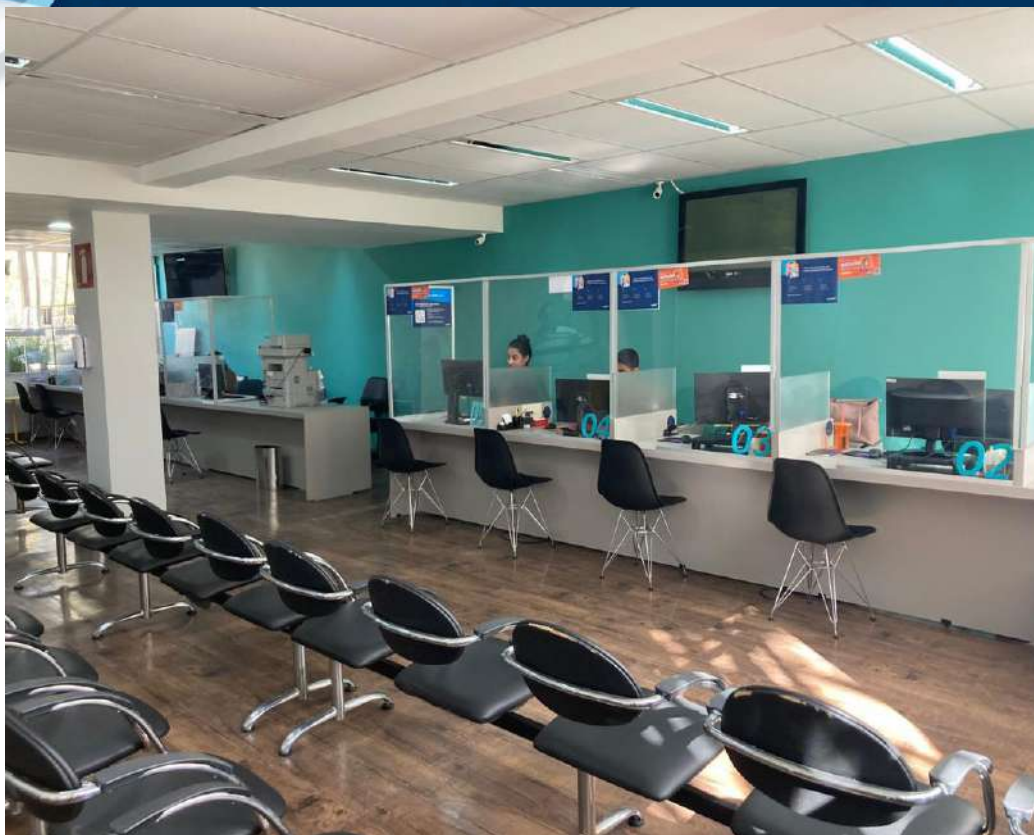


Fig 15- Setor de atendimento ao discente no Raízes 5.

#### 4- INOVAÇÃO E TECNOLOGIA:

- Aquisição de 3 óculos virtuais da MedRoom para utilização durante as aulas práticas de Anatomia e Fisiologia Humana do Curso de Medicina. Esses óculos, juntamente com seu aplicativo, utilizam a realidade virtual para proporcionar aos alunos uma experiência profunda e interativa do aprendizado através de modelos em 3D do corpo humano. Os alunos podem estudar livremente cada estrutura, isolar órgãos e sistemas, aproximar, afastar, rotacionar e até mesmo entrar no seu interior para observar seu funcionamento (Fig 16 e 17).



# #FALAUNIBH

\*\*\*\*\*  
- CPA -  
COMISSÃO  
PRÓPRIA DE  
AVALIAÇÃO  
\*\*\*\*\*



Fig 16- Óculos virtual com software e aplicativo adquiridos pelo Curso de Medicina.



Fig 17- Docente utilizando os óculos virtuais para as aulas do Curso de Medicina.